



## Nazomermenspektakel Ouddorp 25 september 2021

Beste deelnemers,

Bedankt voor jullie inschrijving!

We zijn er trots op dat jullie (weer) deelnemen aan ons MenSpektakel. Om de dag in goede banen te leiden, hieronder aan aantal aanwijzingen voor alle deelnemers.

Deze oefenmarathon is een combinatie van een A traject en 6 hindernissen. De hindernissen worden op snelheid gereden. Strafpunten worden in strafseconden omgezet. Degene met de snelste totaal tijd, samengesteld uit de tijd benodigd voor het afleggen van het parcours en de toegekende strafseconden, is de winnaar.

### Veiligheid:

De wedstrijd wordt geheel op eigen risico verreden. De organisatie, medewerkers, grondeigenaren en overige betrokkenen kunnen op geen enkele wijze aansprakelijk worden gesteld en/of gehouden worden voor schade veroorzaakt door, en/of aan deelnemers, bezoekers en hun eigendommen. Iedere deelnemer is verplicht in een geldige WA-verzekering te hebben afgesloten.

Op het gehele terrein, in het A-traject en het B-traject is het dragen van een cap en bodyprotector voor menner en grooms op het rijtuig verplicht. Kinderen onder de veertien jaar (tenzij deelnemer) zijn niet toegestaan op het rijtuig.

In het A-traject en B-traject bent u verkeersdeelnemer – de normale verkeersregels zijn van toepassing. Houdt rekening met elkaar en met het verkeer.

### EHBO:

Er lopen EHBO-ers rond op het terrein, vraag indien nodig onze vrijwilligers om hulp.

### Dieren-welzijn:

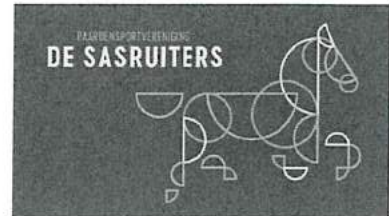
Dierenwelzijn is in eerste instantie de verantwoordelijkheid van de menner. Wij rekenen erop dat alle menners deze verantwoordelijkheid serieus zullen nemen – paarden niet overvragen, geen overmatig zweepgedrag etc. Wanneer jullie constateren dat een menner/groom niet aan het bovenstaande voldoet, kunnen jullie hiervan melding maken bij het secretariaat.

De deelnemer is verantwoordelijk voor een geldige inenting van de paarden/pony's tegen influenza, conform reglementen KNHS.

### Parkeren:

Er is gelegenheid tot parkeren deelnemers en bezoekers op het parkeerterrein tegenover PSC De Dijkgraaf aan de Hofdijksweg te Ouddorp (volg bordje parkeren). Wilt u alstublieft de aanwijzingen van de parkeerhulpen opvolgen, zodat alles ordelijk verloopt.

Grote voertuigen zoals vrachtwagens hebben de gelegenheid om te parkeren bij Aardappelhandel Westhoeve, Hofdijksweg 42. Wij zijn hier te gast, dus wij verwachten ook dat dit terrein schoon achtergelaten wordt bij vertrek.



Wilt u blijven overnachten, geef dat dan even aan bij het secretariaat ([info@pscdedijkgraaf.nl](mailto:info@pscdedijkgraaf.nl) of telefonisch, zie nummers hieronder).

Secretariaat en verkennen:

Het secretariaat bevindt zich in de kantine van PSC De Dijkgraaf en is geopend op vrijdagavond van 15:00 uur tot 20:00 uur en zaterdag vanaf 08.00 uur.

Verkennen A-traject, B-traject en hindernissen vanaf vrijdag 12.00 uur tot 20.30, zaterdagmorgen vanaf 08.00 uur tot start B-traject en in de pauzes.

Telefoon secretariaat:           Leanne ter Maat: 06-13406359

Inschrijfgeld: € 25,00 en € 5,00 borg voor wagennummer (borg retour bij inlevering wagennummer).  
Graag gepast te betalen vóór aanvang van de wedstrijd bij het secretariaat.



### A-traject:

Het A-traject is het nieuwe rijden, dat betekent dat we **niet** de openbare weg op gaan om een traject van een aantal kilometers afleggen in een bepaalde snelheid

Deze keer starten we bij start A op het grasveld op de opgegeven starttijd en rijden we vervolgens zelf 20 minuten los op de grote zand menbaan, na deze 20 minuten heb je ca 20 minuten rust.

Na de rust start je het B traject op het grasveld en volg je het traject van de oranje pijlen, alleen de tijden in de hindernissen worden geklokt.

Grooms dienen zich te 10 minuten vóór aanvang B-traject te melden bij de start van dit traject, waar de starttijd zal worden medegedeeld (dit is een ca. 40 minuten na de starttijd A-traject.) Kom op tijd!

### B-traject: (route zie bijlage)

De route tussen de hindernissen is aangeduid met oranje pijlen. De gang tussen de hindernissen is vrij. Let op de bezoekers bij de oversteekplaatsen!. Er is geen maximale tijd. Het is toegestaan langzamere menbers in te halen. Het B-traject is ca 4,5 km.

De groom dient voor de start van een hindernis contact te maken met de hindernisrechters. Pas als de hindernisrechter heeft gefloten mag worden gestart.

H1 – 6 zijn marathonhindernissen. Er wordt gerekend conform reglementen KNHS 2020.

### Klassement:

Tijdens deze wedstrijd wordt er in verschillende klassen gereden, hieronder uitgelegd:

Impuls klasse: Deze klasse rijdt H1 tot en met H5 en slaat H6 de brug over.

Jeugd Klasse: Deze klasse rijdt net als de Impuls klasse H1 tot en met H5 en slaat H6 de brug over. (jeugd klasse is verplicht voor deelnemers tot 18 jaar)

Algemene klasse: Deze klasse rijdt H1 tot en met H6.

**Belangrijk: geef bij inschrijving aan onder welk klassement je rijdt.**



Prijsuitreiking:

Prijsuitreiking vindt plaats na afloop van de wedstrijd om circa 18:00 uur.

Opruimen:

Gelieve mest op te ruimen (mesthoop aanwezig) en uw overige afval mee te nemen.

We wensen iedereen een fijne dag toe en veel succes in de wedstrijd!

Hartelijke groeten,

PSC De Dijkgraaf & PSV de Sasruiters

A traject Gele pijlen ca 20 minuten los rijden

Het A Traject is het nieuwe rijden, dat betekent dat we niet de openbare weg op gaan om een traject van een aantal kilometers af te leggen in een bepaalde snelheid.

Deze keer starten we bij start A op het grasveld op je opgegeven starttijd vervolgens rij je de pony/pony's/paard/paarden zelf 20 minuten los op de grote zand menbaan , na deze 20 minuten heb je ca 20 minuten rust.

Na de 20 minuten rust start je het B traject op het grasveld op je opgegeven tijd en volg het traject van de oranje pijlen, alleen de tijden van de hindernissen worden geklokt.

Na je laatste hindernis ga je naar finish B om je af te melden.



## **B traject Oranje pijlen**

**Start B op het veld**

**Rechtsaf de Krusse op volg de oranje pijlen H1**

**Rechtsaf de Hofdijksweg op**

**Rechtsaf ingang manege direct linksaf naar H1 (buitenbak)**

**Na H1 rechtsaf volg oranje pijlen naar H2 om de manege heen , rechtsaf linksaf pad volgen naar H2 (waterbak)**

**Na H2 volg pijlen H3 rechts verhard pad op rechtdoor einde linksaf graspad naar het einde van het graspad rechtsaf een lus rijden in de weide, linksaf terug het graspad op daarna linksaf H3 (de heuvel)**

**Na H3 volg pijlen H4 rechtsaf het graspad op einde graspad lus rijden in de weide daarna linksaf graspad op daarna rechtsaf H4 (bielzen)**

**Na H4 volg pijlen H5 linksaf het graspad op einde graspad lus rijden daarna rechtsaf H5 (zwarte Tonnen)**

**Na H5 volg pijlen H6 Linksaf het graspad op einde graspad lus rijden daarna rechtdoor langs start/finish A/B rechtsaf einde bruggetje over start H6 (brug)**

**Na H6 bruggetje over daarna links finish B (Uitstap)**

## **B traject Oranje pijlen Na H5 Blauwe pijlen**

### **Jeugd/hobby klasse H1 t/m 5**

**Start B op het veld**

**Rechtsaf de Krusse op volg de oranje pijlen H1**

**Rechtsaf de Hofdijksweg op**

**Rechtsaf ingang manege direct linksaf naar H1 (buitenbak)**

**Na H1 rechtsaf volg oranje pijlen naar H2 om de manege heen ,  
rechtsaf linksaf pad volgen naar H2 (waterbak)**

**Na H2 volg pijlen H3 rechts verhard pad op rechtdoor einde linksaf  
graspad naar het einde van het graspad rechtsaf een lus rijden in de  
weide, linksaf terug het graspad op daarna linksaf H3 (de heuvel)**

**Na H3 volg pijlen H4 rechtsaf het graspad op einde graspad lus  
rijden in de weide daarna linksaf graspad op daarna rechtsaf H4  
(bielzen)**

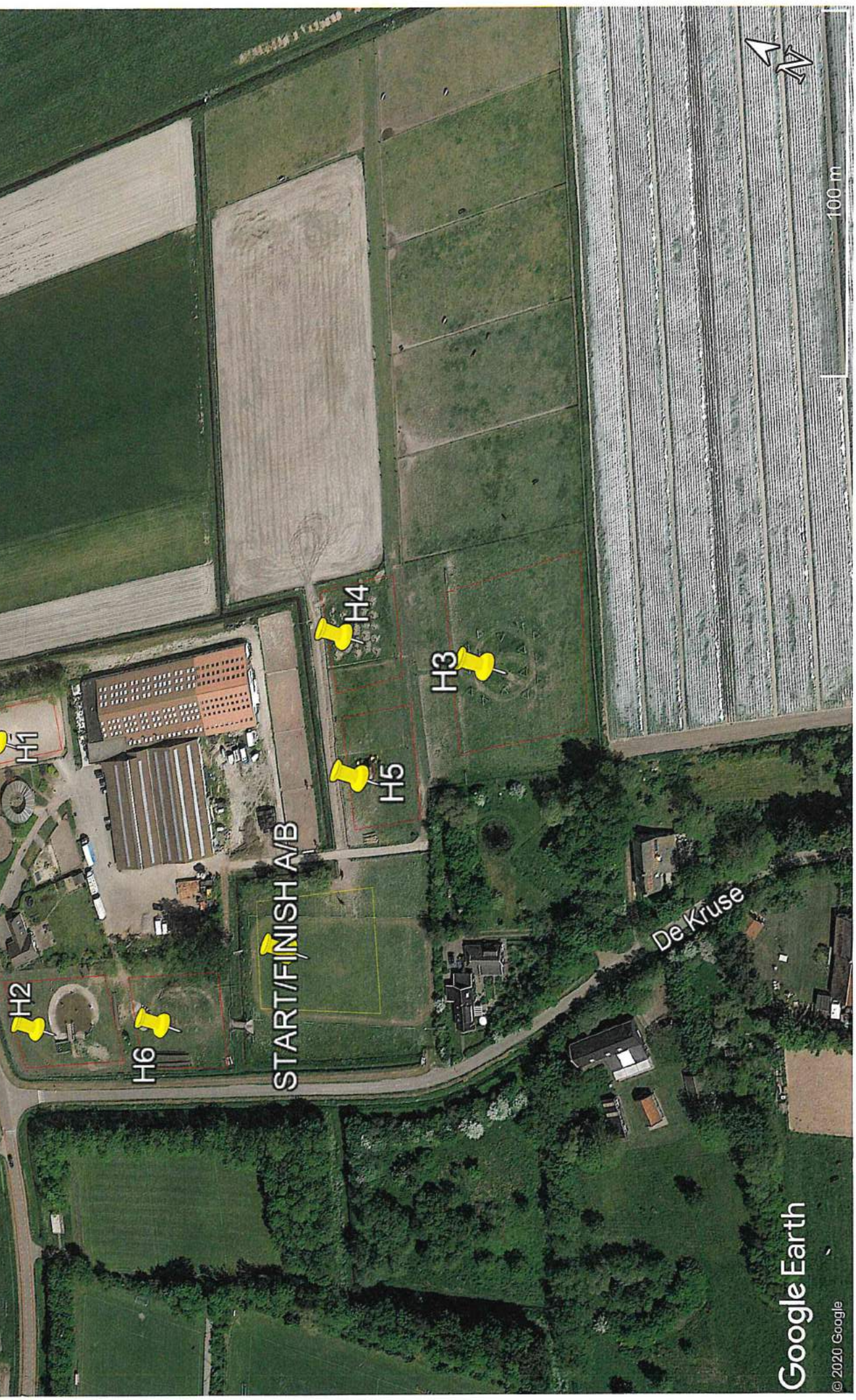
**Na H4 volg pijlen H5 linksaf het graspad op einde graspad lus rijden  
daarna rechtsaf H5 (zwarte Tonnen)**

**Na H5 rechtsaf blauwe pijlen volgen richting finish B**



# Hindernis overzicht

# Legenda



H2

H1

H6

START/FINISH A/B

H5

H4

H3

De Kruse

100 m

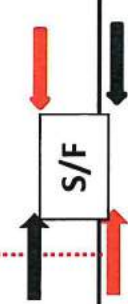
Google Earth

© 2020 Google

# H1



IN/UIT



PIET VD BURG

D



F



B



C



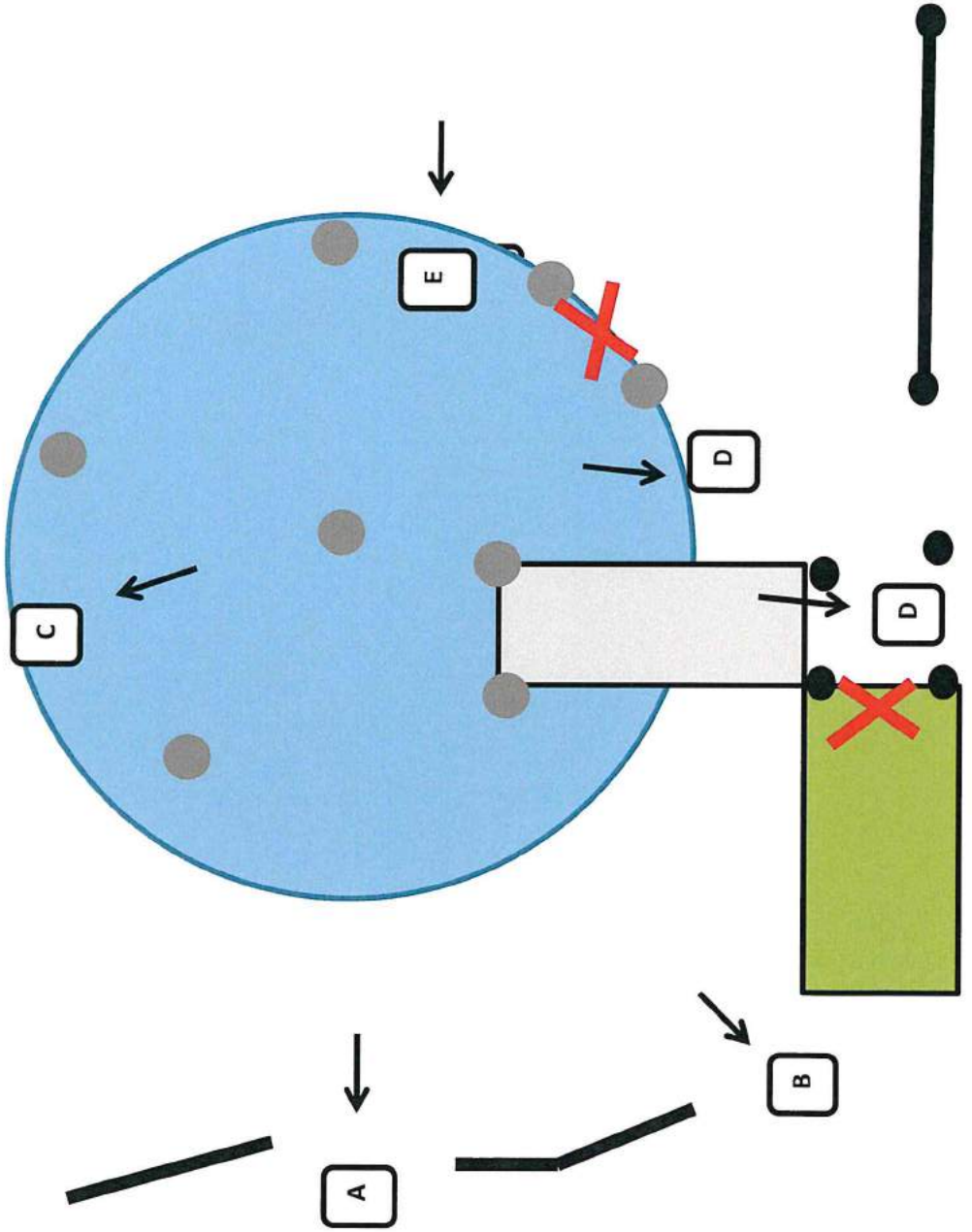
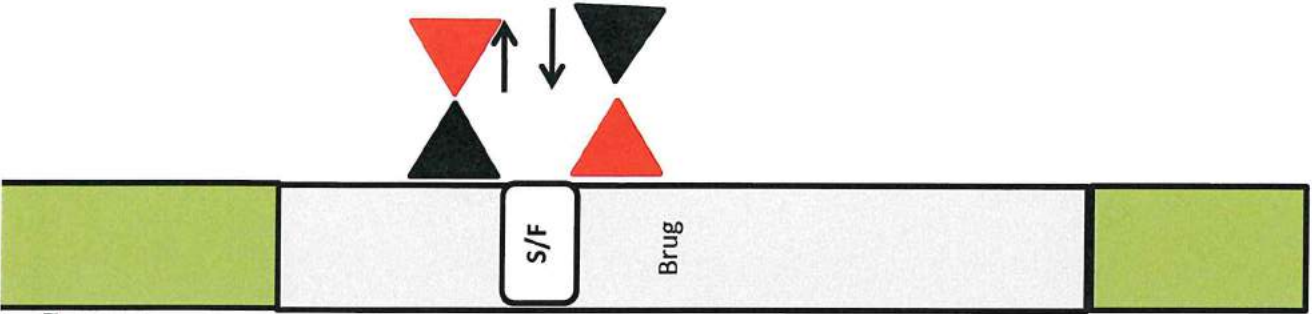
E



A



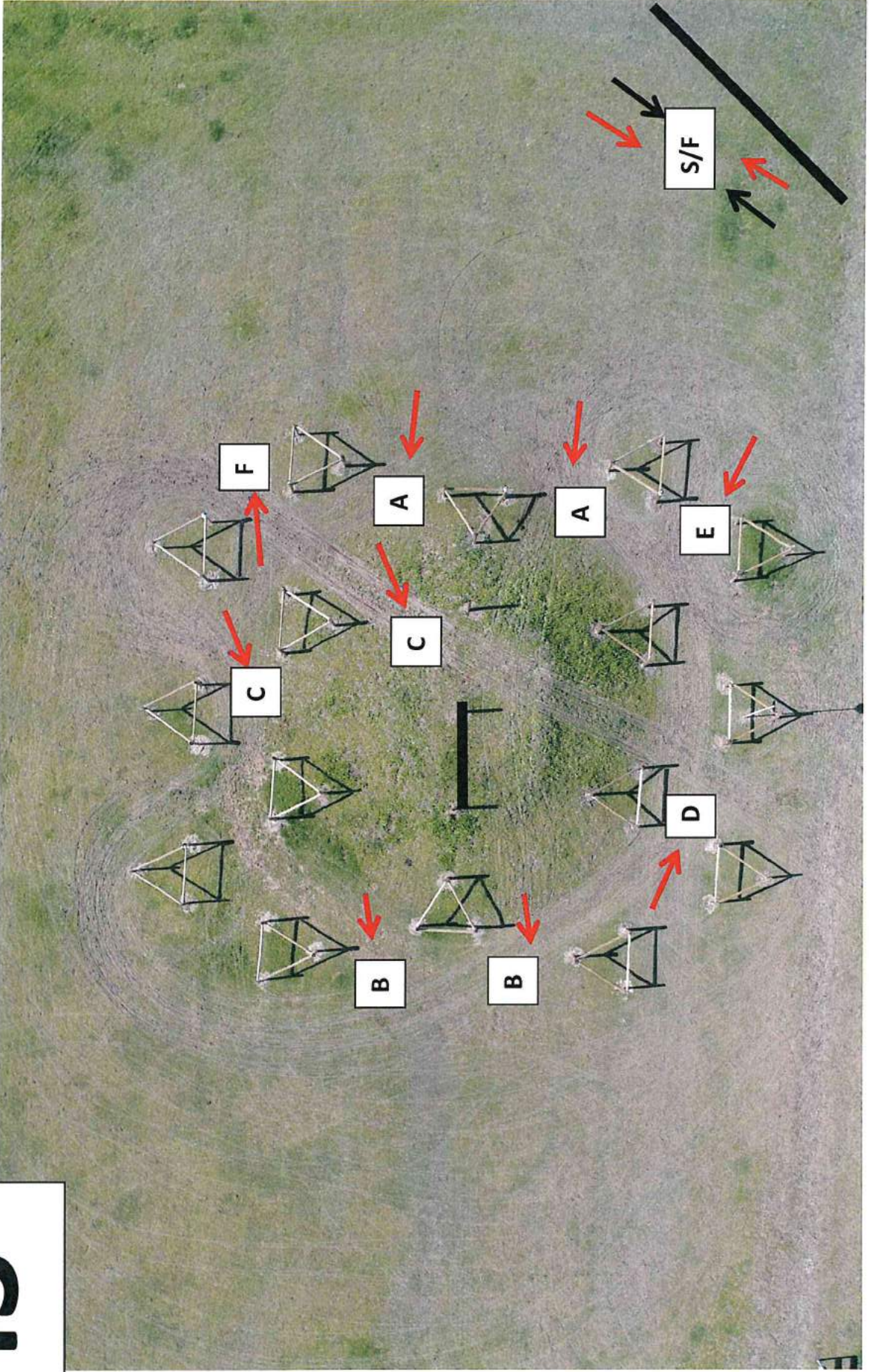
# H2



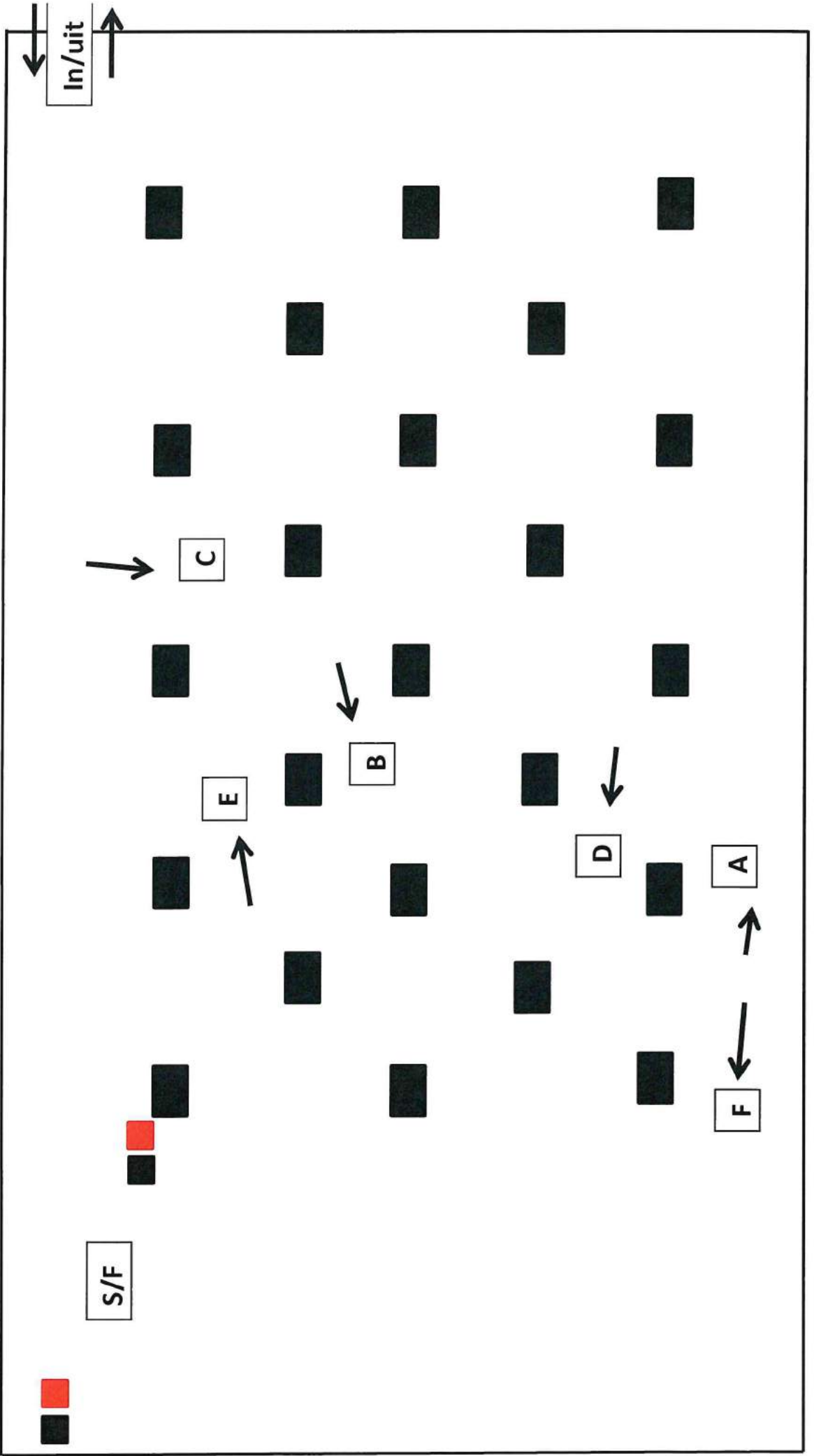
Piet van den Burg

# H3

A



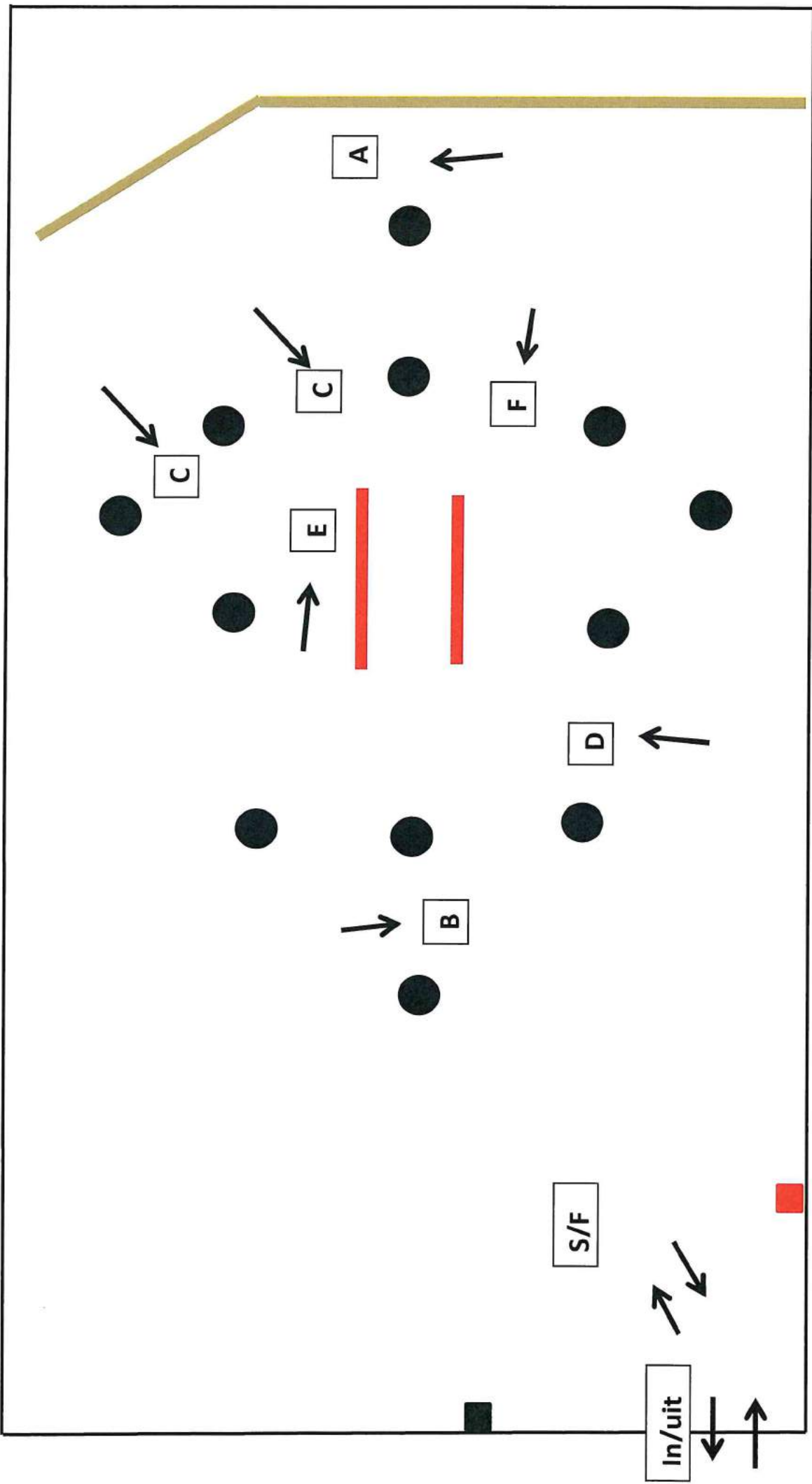
# H4

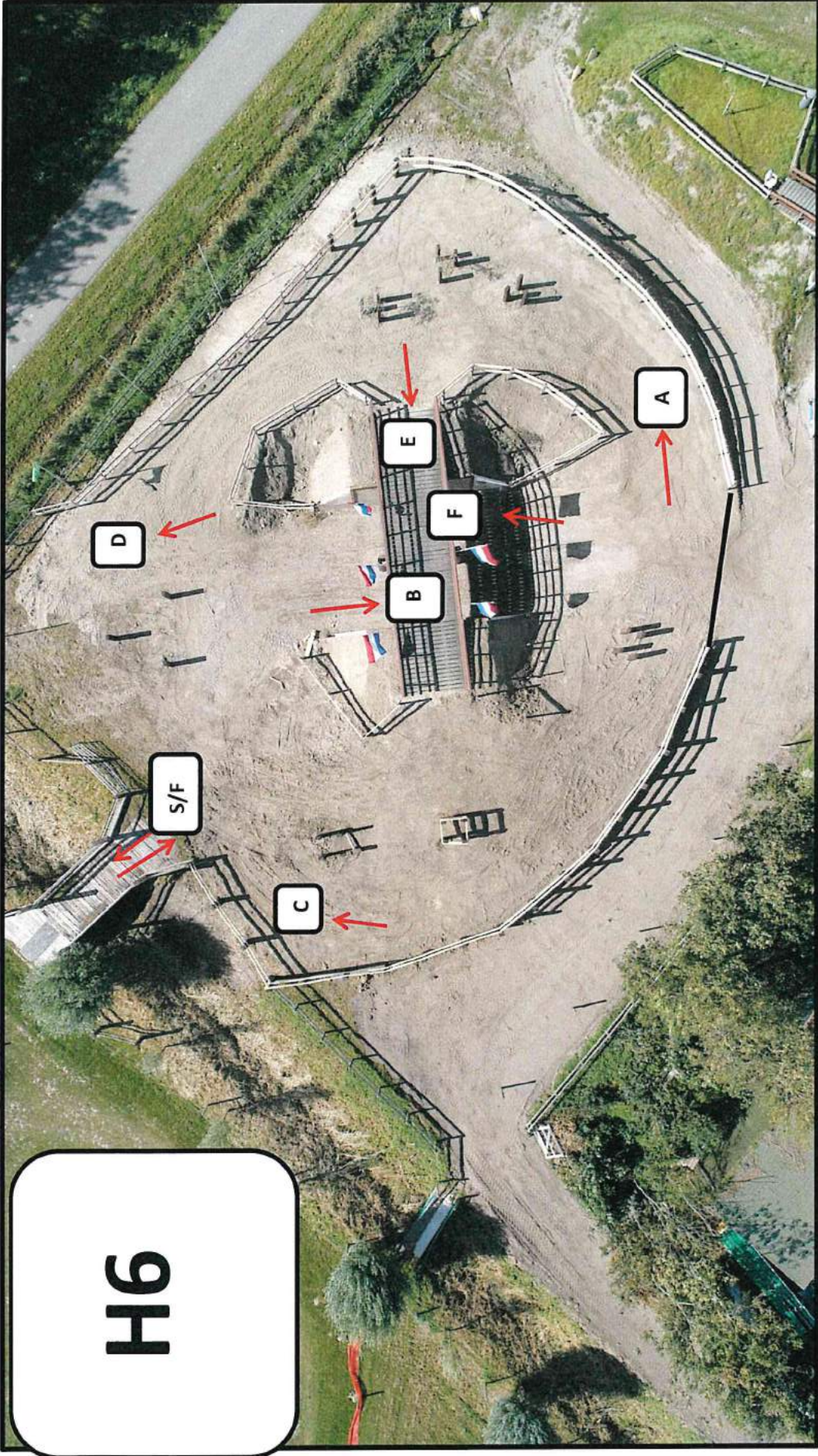


# H5

## GBT Stellendam

PIET VD BURG





**H6**

**PIET VD BURG**